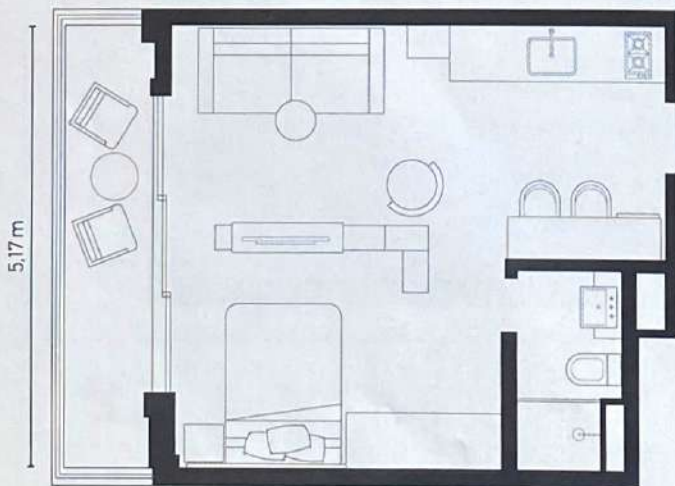


ABERTO E LUMINOSO | 40 m²

Aqui, a estante, desenhada pela arquiteta Carol Miluzzi, faz toda a diferença no espaço integrado. Vazada, a peça funciona como divisória entre sala e quarto e abriga a TV, que gira para os dois lados. “Escolhi uma linguagem industrial leve para o projeto, que permite deixar os objetos à mostra de um jeito descolado”, explica. Os tons claros predominam e ajudam a ampliar o espaço.



7,10m



A planta quadrada facilita a circulação entre os ambientes.



1

VISUAL CLEAN

Peças transparentes garantem leveza a ambientes pequenos. Carol optou por cadeiras de acrílico junto à mesa de jantar, que fica recostada na parede. Vasos da Tricô Décor e jogo americano da Cosi Home.

2

ESPAÇO PARA HÓSPEDES

O sofá (João Ramalho Interiores) se transforma em cama quando necessário. A luminária (Tok & Stok) é um modelo de piso, que dispensa mesinha de apoio. Almofadas da Tricô Décor e quadros da Urban Arts.

3

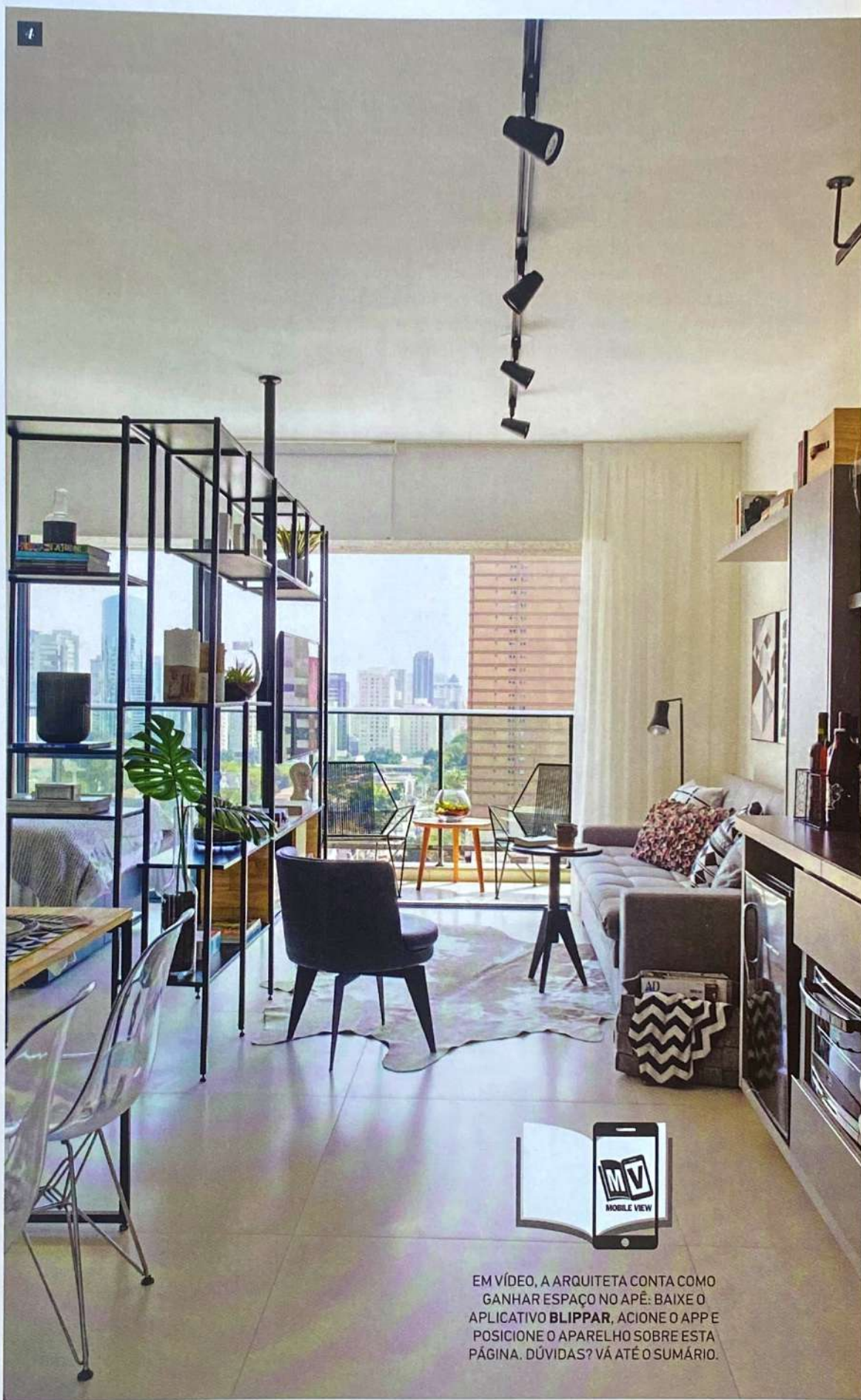
CRISTALEIRA SUSPensa

Na cozinha, roldanas seguram portas de vidro, que podem deixar as prateleiras à mostra ou não. A ideia é dar delicadeza ao ambiente e expor louças e taças. Sob a bancada, um nicho da marcenaria (Portal da Madeira) embute o frigobar.

4

DIVISÓRIA ÚTIL

Desenhada pela arquiteta, a estante vazada (Design Nonato) foi feita com perfis metálicos estreitos. A peça demarca os ambientes sem criar barreiras visuais. Na mesma linha, os móveis da varanda não atrapalham a vista.



EM VÍDEO, A ARQUITETA CONTA COMO GANHAR ESPAÇO NO APÊ: BAIXE O APLICATIVO **BLIPPAR**, ACIONE O APPE E POSICIONE O APARELHO SOBRE ESTA PÁGINA. DÚVIDAS? VÁ ATÉ O SUMÁRIO.